

Sanierung von Tankstellenflächen nach § 19 WHG

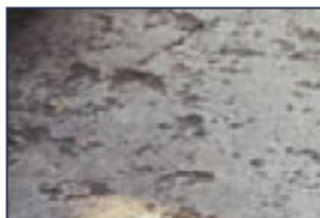
Instandsetzen und Abdichten von Tankstellenflächen und Fugen mit cds-Bautenschutzprodukten

Betoninstandsetzung im Bereich von Zapfinseln und Sanierung im Oberflächenbereich von Domschächten

Sanierung von Rissen durch Aufschneiden, Verklammern und Verharzen

Ausführung von Fugen- und Rissabdichtungen mit zugelassenen Dichtstoffen nach DIBt

- Ausführung durch TÜV-überwachten Fachbetrieb, zugelassen nach § 19 I WHG
- Kostengünstige Sanierung
- Tankbetrieb durch halbseitige Nutzung gewährleistet (kein Umsatzausfall)
- Geringe Lärm- und Staubentwicklung

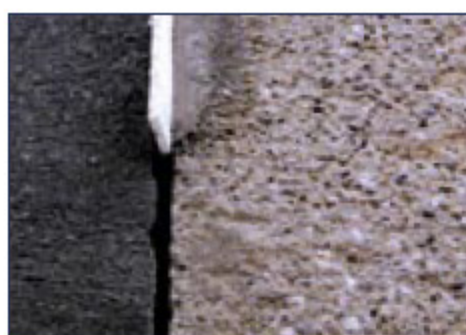


Schadensbild



Vorbehandelte, kugelgestrahlte Fläche

Sanierte Fläche



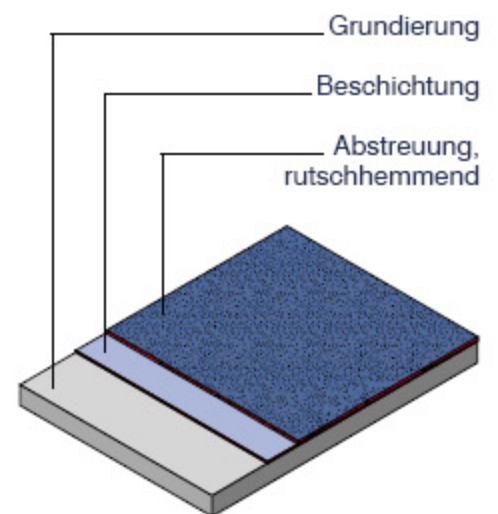
Kantenreparatur an Fugen



Vorher Nachher
Beschichtete Fläche mit Kopfrollung
und Fugenverguss

Treibstoffresistentes, griffiges Beschichtungssystem cds-AS/WHG-TS

Speziell für den Einsatz im umweltsensiblen Tankstellenbereich bietet POSSEHL Spezialbau GmbH mit dem Beschichtungssystem **cds-AS/WHG-TS** ein ableitfähiges, zweikomponentiges, flexibilisiertes System auf Epoxidharzbasis für zementgebundene Flächen an.



DIBt

Deutsches Institut für Bautechnik
Bauaufsichtlich zugelassen
Nr. Z-59.12-296



POSSEHL
Spezialbau GmbH

Ausführung der cds-AS/WHG-TS Beschichtung

Je nach Schadensbild der zu behandelnden Betonfläche werden vorbereitende Maßnahmen erforderlich.

Diese umfassen das Fräsen der instabilen, vorgeschädigten Betonfläche sowie das anschließende staubfreie Kugelstrahlen zur Verbesserung der Haftung des aufzubringenden Beschichtungssystems.

Zerstörte Fugenkanten werden bis zum gesunden Beton ausgestemmt, von Verschmutzungen befreit, grundiert und profilgerecht wiederhergestellt.

Auf die vorbereitete Fläche wird eine leitfähige Grundierung aufgebracht und im Überschuss abgestreut. Am nächsten Tag wird die Grundierung mit der

elektrisch leitenden, zweikomponentigen cds-Beschichtung TS überarbeitet und anschließend mit leitfähiger Gesteinskörnung abgestreut.

Je nach Kundenwunsch kann die Fläche eine Kopffüllung mit cds-Beschichtung HB zur leichteren Reinigung und farbigen Gestaltung erhalten.

Sanierung von Zapfinseln



Vorher



Nachher

Sanierung von Domschächten



Vorher



Nachher

Bei der Instandsetzung von Betonflächen in Tankstellenbereichen werden vom Gesetzgeber Sicherungsmaßnahmen zur Vermeidung von Gefahren für Umwelt und Gewässern vorgeschrieben.

§ 19 g WHG (Wasserhaushaltsgesetz) fordert, dass Anlagen zum Lagern, Abfüllen, Herstellen, Behandeln und Verwenden wassergefährdender Stoffe so eingebaut, unterhalten und betrieben werden müssen, dass eine Verunreinigung der Gewässer oder eine sonstige nachteilige Veränderung ihrer Eigenschaften nicht zu besorgen ist (sog. „Besorgnisgrundsatz“).

Zusätzlich zu dieser Rahmengesetzgebung haben die einzelnen Bundesländer ausgestaltende Regelungen in der „Verordnung über Anlagen zum Umgang mit wassergefährdenden Stoffen“ (VAwS) erlassen. Diese stellen konkrete länderspezifische technische Anforderungen an den Anlagenbau und den Anlagenbetrieb.

POSSEHL SPEZIALBAU GMBH entwickelte mit den cds-Gewässerschutzbeschichtungen Systeme, die diese speziellen Anforderungen sowie die der TRbF 40 (Tankstellen), TRwS 132 (Ausführung von Dichtflächen) und TRwS 781 erfüllen.

Lassen Sie sich informieren!